

اهم فعالیتهای اکتشافی ایمیدرو در کشور

دی 1399

استراتژی های اصلی ایمیدرو در اکتشاف

- کشف **منابع معدنی متنوع** برای توسعه بخش معدن و افزایش سهم آن در تولید ناخالص ملی
- فراهم ساختن بستر مناسب برای **جذب سرمایه گذاری داخلی و خارجی** با تهیه مستندات اکتشافی مطابق با استانداردهای جهانی
- سرمایه گذاری اکتشافی در مناطق محروم و دارای پتانسیل معدنی جهت **کمک به توسعه متوازن** ، هدایت منابع، اشتغال زایی و تامین امنیت در آن مناطق
- ایجاد اقتصاد چند محصولی و گام برداشتن در مسیر توسعه پایدار و **تبدیل معدن بعنوان یکی از محورهای مهم اقتصاد کشور**
- کشف **فلزات استراتژیک** و تامین خوراک مورد نیاز صنایع کشور

سیاست‌های ایمن‌درو جهت توسعه اکتشاف

رشد قابل توجه فعالیت‌های اکتشافی در کشور

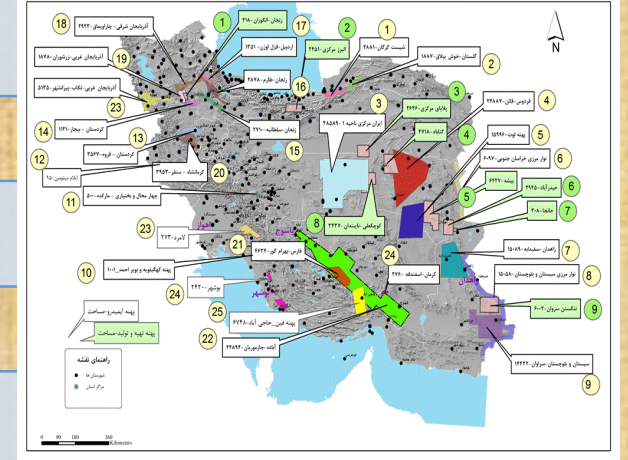
افزایش حضور کنسرسیوم‌ها و شرکت‌های بخش خصوصی در فعالیت‌های اکتشافی

اکتشاف با هدف افزایش شناسایی ذخایر عمیق و پنهان

بهبود استخراج و بهره‌برداری از ذخایر با اکتشافات تکمیلی

اکتشاف و فراوری عناصر کمیاب و نادر خاکی با تکنولوژی‌های ویژه

هم‌افزایی فعالیت‌های اکتشافی با سازمان زمین‌شناسی و استفاده از دانش و فناوری روز در اکتشافات جدید

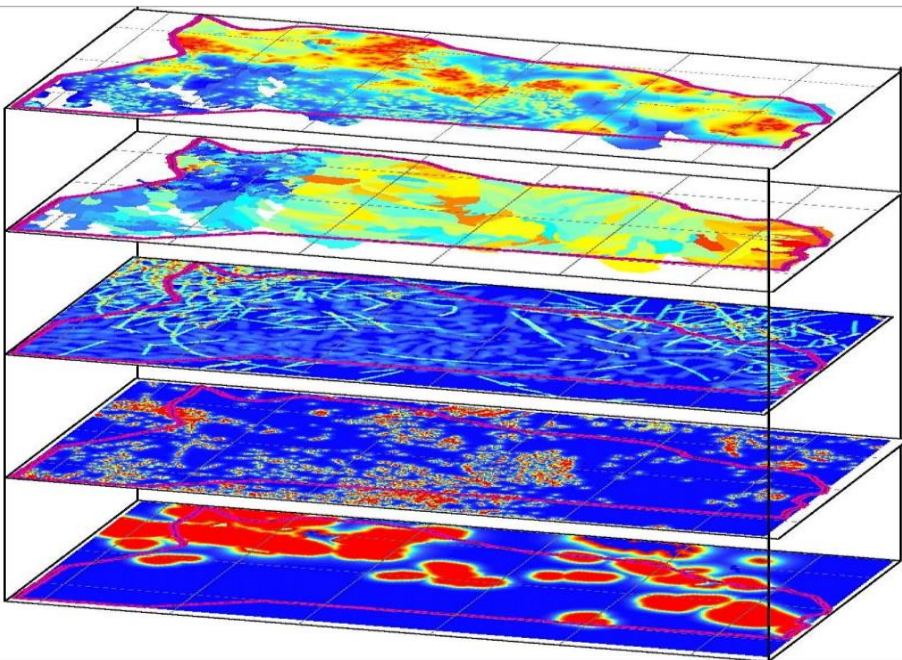


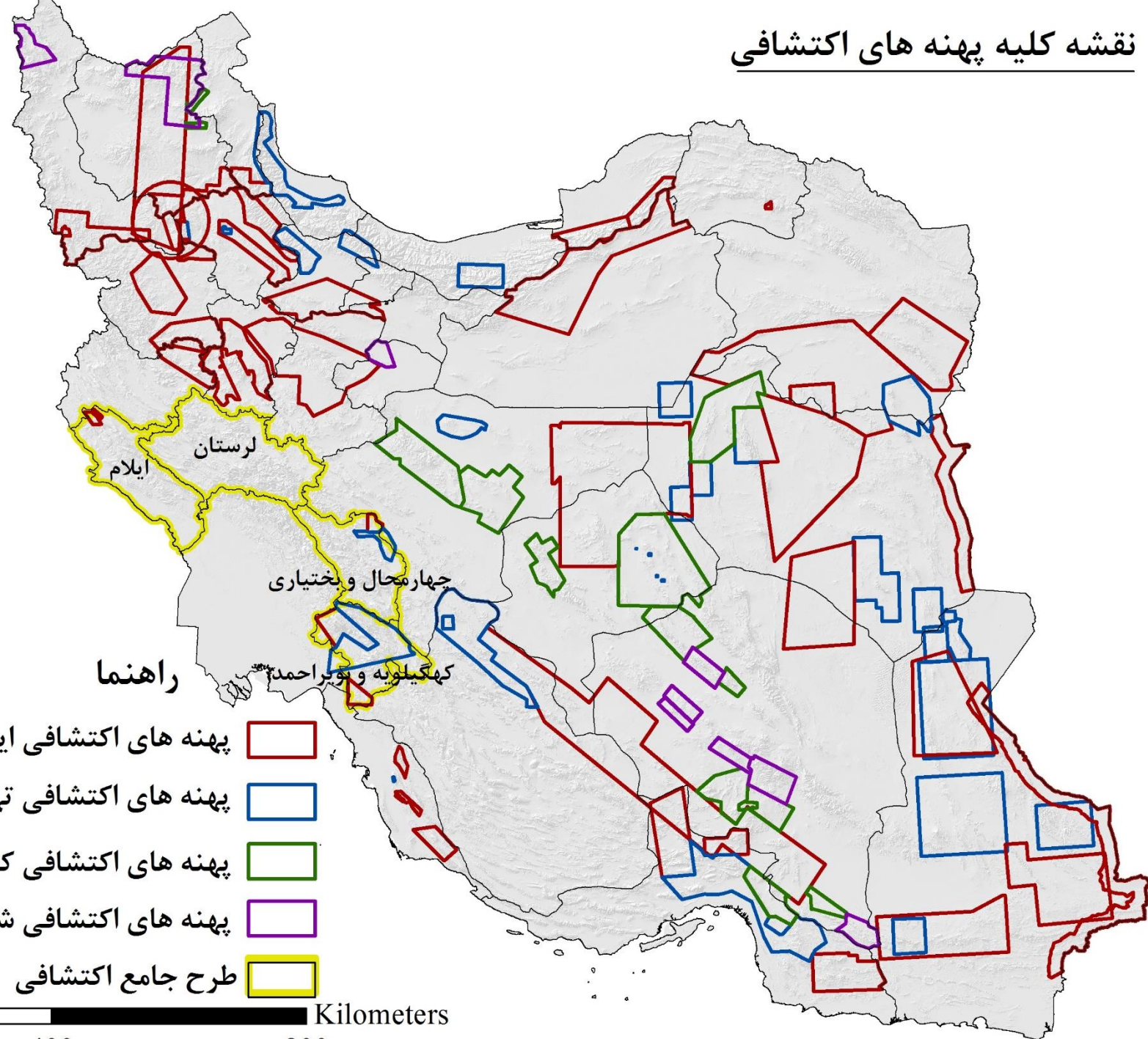
محورهای اصلی فعالیتهای اکتشافی

• اکتشاف پهنه ها

• اکتشاف محدوده های دارای پروانه اکتشاف

• اکتشافات تکمیلی در معادن





- پهنه های اکتشافی ایمیدرو
- پهنه های اکتشافی تهیه و تولید مواد معدنی ایران
- پهنه های اکتشافی کنسرسیوم
- پهنه های اکتشافی شرکت مس
- طرح جامع اکتشافی



مساحت کل پهنه های اکتشافی ایمیدرو و شرکتهای تحت پوشش

- مجموع مساحت پهنه ها
 - تعداد پهنه ها
 - تعداد استانهای در حال اکتشاف
 - مساحت پهنه هایی که آزاد شده
 - پهنه های در حال کار
 - مساحت پهنه های واگذار شده به بخش خصوصی
 - کل مساحت پهنه های قابل اکتشاف کشور
 - هدف گذاری پهنه های اکتشافی ایمیدرو
- ۶۶۸۰۰۰ کیلومتر مربع
- ۱۰۴ پهنه
- ۳۰ استان
- ۴۷۸۰۰۰ کیلومتر مربع
- 123827 کیلومتر مربع
- ۶۶۰۸۱ کیلومتر مربع
- ۱۰۰۰۰۰۰ کیلومتر مربع
- ۶۶٪ مساحت قابل کار

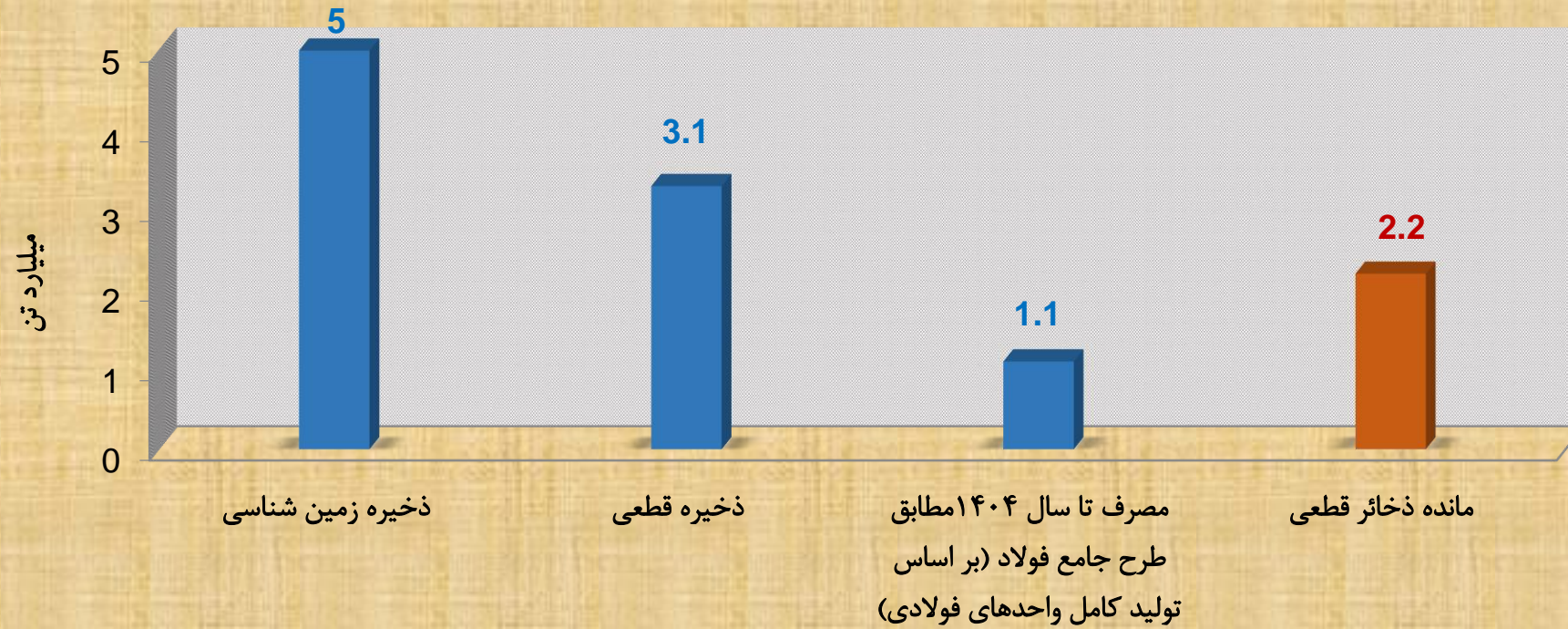
وضعیت پهنه های واگذار شده

377895	کیلومتر مربع	• پهنه های ایمیدرو
192260	کیلومتر مربع	• پهنه های تهیه و تولید
39786	کیلومتر مربع	• پهنه های شرکت مس
58418	کیلومتر مربع	• پهنه های کنسرسیوم پایا
668359	کیلومتر مربع	• مجموع مساحت پهنه ها

نتایج حاصل از پهنه ها

- پس از عملیات اکتشاف در فازهای شناسایی و پی جویی تعداد 1496 محدوده امیدبخش به مساحت 91381 کیلومتر مربع به دست آمده است که برای 417 محدوده به مساحت 30886 کیلومتر مربع درخواست پروانه اکتشاف شده است.
- تاکنون 55 پروانه اکتشاف در مواد معدنی مختلف نظیر سرب و روی، طلا، مس، آهن، زغال سنگ، شورا به و ... بنام سازمان توسعه صادر شده که کار عملیات اکتشاف در محدوده های دارای پروانه در حال پیگیری می باشد و 27 محدوده در مرحله صدور پروانه قرار دارد و در 5 محدوده گواهی کشف صادر شده است.

لزوم توسعه اکتشاف با توجه به چشم انداز قابل تحقق فولاد در



در صورت تولید 55 میلیون تن فولاد خام در افق 1404 و تولید کامل مطابق برنامه

واحدهای فولادی

بیش از 1/1 میلیارد تن سنگ آهن مصرف می گردد.

(بنابراین با استخراج سالیانه 162 میلیون تن سنگ آهن، ذخایر کشور تقریباً تکافوی

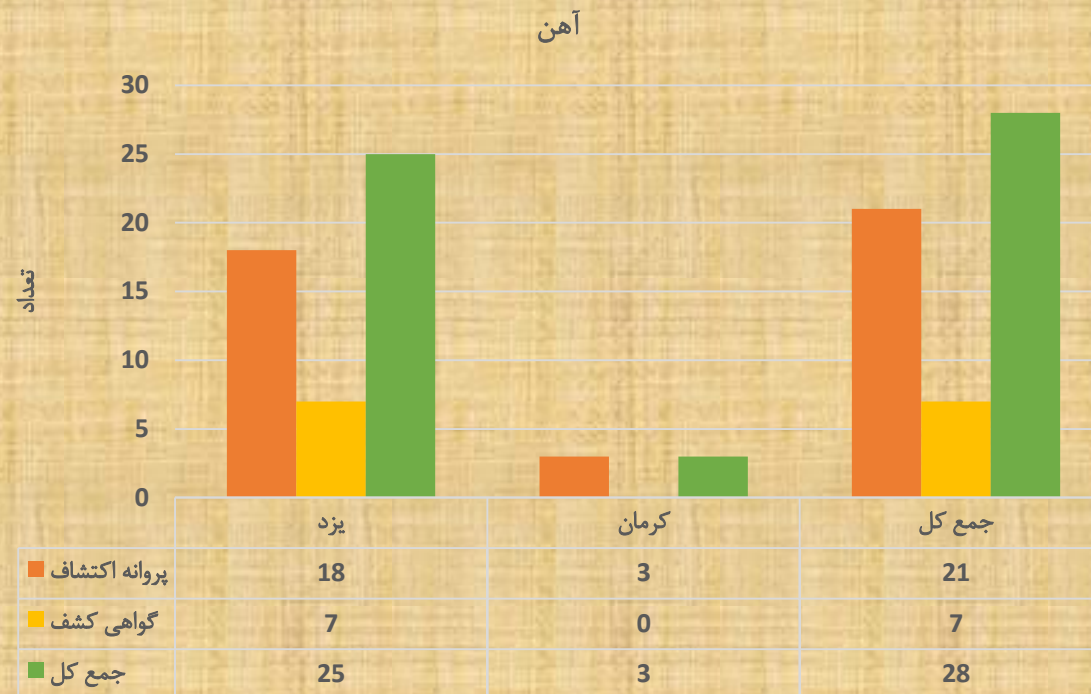
حدود 14 سال بعد از افق 1404 را دارد)

ذخایر سنگ آهن کشف شده

ردیف	نام آنومالی	مقدار ذخیره (میلیون تن)	عیار میانگین
1	سنگ آهن زاغیا	30	30
2	سنگ آهن شیطور	90	40
3	سنگ آهن آنومالی 12	25	60
4	سنگ آهن آنومالی 23	4	40
5	سنگ آهن آنومالی 2	25	43
6	آنومالی شمالی	317	29
7	سنگ آهن صاحب سقز	8	42
8	سنگ آهن میشدوان	21	47
9	سنگ آهن چاه گز	100	53
10	سنگ آهن جلال آباد	211	43
11	سنگ آهن گل گهر 4	94	42
12	سنگ آهن گل گهر 2	60	54
13	سنگ آهن گل گهر 5	43	50
14	سنگ آهن سنگان	1100	43

سنگ آهن

ذخیره	وضعیت ثبتی محدوده		نام	استان	ردیف
	پروانه اکتشاف	گواهی کشف			
۸,۹۲۰,۳۱۱	۱		چاه باشه ۱	یزد	۱
		۱	چاه باشه ۲		۲
		۱	گزستان (۵a)		۳
			شیطور (۵a)		۴
		۱	آنومالی ۳۲		۵
۱۲۰,۰۰۰	۱		آنومالی ۱۷C		۶
۸۲,۰۱۶,۶۵۰	۱		آنومالی ۱a شمالی		۷
		۱	آنومالی مجاور ۱a		۸
۵,۸۰۵,۲۹۷	۱		آنومالی ۲c		۹
۲۴,۵۰۴,۷۵۷	۱		آنومالی ۴		۱۰
۷۳۰,۴۴۰	۱		آنومالی ۱۳C		۱۱
۴,۵۹۱,۸۳۴	۱		آنومالی ۲۳		۱۲
		۱	آنومالی ۱۶b		۱۳
-	-	-	شمال چخارت		۱۴
		۱	آنومالی ۱۸c		۱۵
-	-	-	کنار ۱۸c		۱۶
		۱	لکه سیاه		۱۷
		۱	۱۳a		۱۸
		۱	۲۱a		۱۹
		۱	۱۵		۲۰
		۱	۲۵	۲۱	
		۱	۸۷۴۰	۲۲	
		۱	۸۷۴۳	۲۳	
		۱	آنومالی ۳۰	۲۴	
		۱	آنومالی ۳۴	۲۵	
		۱	جنوب ۲۰	۲۶	
		۱	شمال میشدوان	۲۷	
		۱	آنومالی مجاور ۲۶	۲۸	
		۱	ریگان	۲۹	
		۱	آهن تاشک	۳۰	
		۱	آهن رشک ها	۳۱	
-	-	-	طرح اکتشاف آنومالی PBN	خراسان جنوبی	۳۲
۱۲۶,۶۸۹,۳۸۹	۷	۲۱	جمع کل		



نتایج حاصل از فعالیتهای اکتشافی ایمنی در پنج سال اخیر

افزایش ذخایر	ذخایر فعلی	ذخایر قبلی	ماده معدنی
42	294	252	طلا محتوی (تن)
25	38	13	بوکسیت (میلیون تن)
103	113	10	باریت (میلیون تن)
135	140	5	آنتیموان (هزار تن)
85	85	0	غضرنادر خاکی (میلیون تن)
564	1726	1162	زغال سنگ (میلیون تن)
510	3077	2650	سنگ آهن (میلیون تن)
2533	7014	4481	کاتسنگ مس (میلیون تن) (شرکت ملی صنایع مس ایران)

اکتشاف حلقه اولیه توسعه معادن و صنایع معدنی

کشور ایران با داشتن پتانسیلهای معدنی متنوع و ذخایر ارزشمند فلزی و غیر فلزی که در برخی مواد معدنی در بین 10 کشور برتر جهان قرار دارد و بدلیل قرار گرفتن در مسیر کمربند فلز زایی جهانی آلپ- هیمالیا، توانایی قرار گرفتن در ردیف اول رهبری خاورمیانه و آسیای میانه را از لحاظ فعالیتهای اکتشافی معدنی، فناوری و سرمایه گذاری بخش معدن را دارا می باشد. بدیهی است که توسعه این منابع و بهره برداری از آنها قدرت رقابت ما را در سطح بین الملل افزایش خواهد داد و سهم بخش معدن در تولید ناخالص داخلی و